

SIMULADO UNIFICADO

I UNIDADE

ESCOLA: _____
NOME COMPLETO DO(A) ALUNO(A) _____
TURMA: _____ CONTATO- () _____

INSTRUÇÕES:

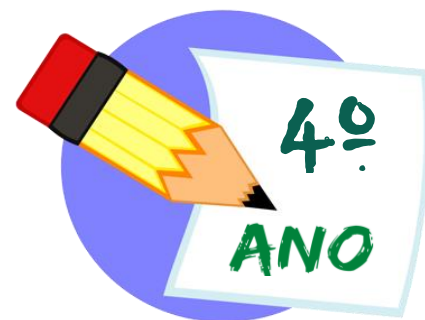
CARO (A) ALUNO (A),

Sabemos que o momento não é fácil! É necessário manter a distância.

E para acompanhar a evolução da sua aprendizagem, selecionamos uma série de questões de todos os componentes num SIMULADO que será um dos instrumentos para avaliação e terá um valor de **4,0 pontos** em cada um dos componentes/disciplinas.

- Faça a leitura com calma e atenção;
- Responda de acordo com os seus conhecimentos;
- Qualquer dúvida o professor estará à disposição.

**É HORA DE RESPIRAR FUNDO E SE CONCENTRAR PARA FAZER A AVALIAÇÃO!
VAMOS LÁ!**



LEIA COM ATENÇÃO ANTES DE RESPONDER:

- ✓ CADA QUESTÃO TEM UMA ÚNICA RESPOSTA CORRETA. FAÇA UM X NA OPÇÃO QUE VOCÊ ESCOLHER COMO CERTA;
- ✓ ESTE SIMULADO CONTÉM **58 QUESTÕES OBJETIVAS**, CADA QUESTÃO CONTÉM 4 ALTERNATIVAS (**A, B, C, e D**);
- ✓ AS QUESTÕES FORAM ELABORADAS COM BASE NAS HABILIDADES ESSENCIAIS TRABALHADAS DURANTE AS AULAS REMOTAS DA I UNIDADE;
- ✓ PREENCHA O SEU NOME, ANO, TURMA E O NOME DA SUA ESCOLA NA CAPA DO CADERNO.
- ✓ USE SOMENTE CANETA ESFEROGRÁFICA DA COR AZUL OU PRETA.

JEREMOABO-BA
SETEMBRO/2021

SIMULADO UNIFICADO- II UNIDADE/2021

COMPONENTE CURRICULAR- LÍNGUA PORTUGUESA

QUESTÃO 01

(0,4)

HABILIDADE: (EF35LP03) Identificar a ideia central do texto, demonstrando compreensão global.

Leia o texto e responda as questões abaixo.

Holambra

Holambra é uma cidade do interior do estado de São Paulo. Seu nome é a mistura de três palavras: Holanda ,América e Brasil. A região foi colonizada pelos holandeses depois da segunda guerra mundial. A cidade ocupa o sétimo lugar no índice de qualidade de vida no Brasil e tem o melhor índice de segurança pública do país.

Todos os anos acontece a Expoflora ,que é a maior exposição de flores da América Latina, onde são encontrados lindos ramalhetes. A cidade é conhecida como a capital nacional das flores, já que 60% das flores do país vem de lá.

Recentemente foi construído em Holambra,o maior moinho moedor de grãos da América Latina,ele tem 38,5 metros de altura e possui 9 andares. Este moinho é uma cópia de um moinho holandês e se tornou também uma grande atração turística da cidade.

Holambra tem o melhor índice do país em:

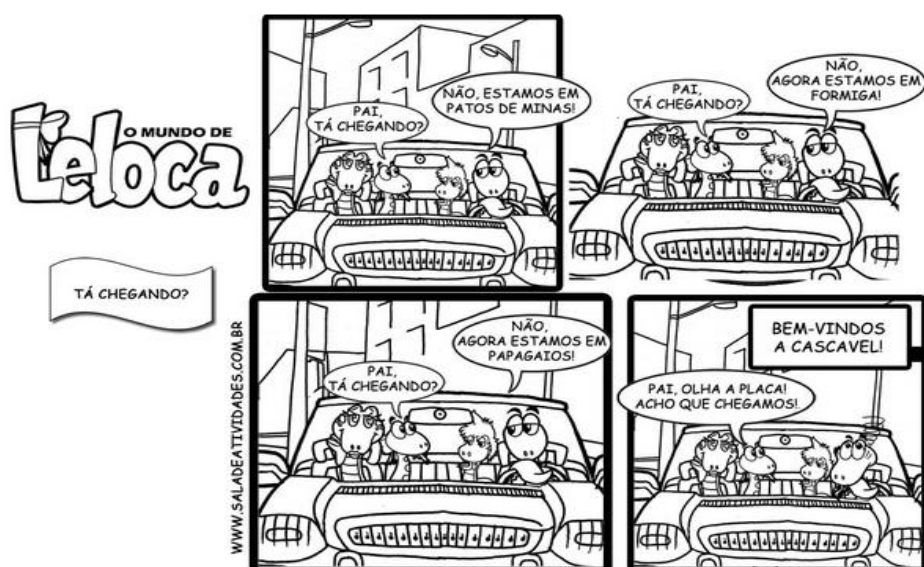
- A. () qualidade de vida
- B. () saneamento básico
- C. () segurança pública
- D. () educação

QUESTÃO 02

(0,4)

HABILIDADE: (EF35LP04) Inferir informações implícitas nos textos lidos

Observe a tirinha abaixo e responda as questões:



O que torna esse texto engraçado é o fato da família) estar viajando para uma cidade:

- A. () muito bonita;
- B. () que tem nome de cobra;
- C. () grande;
- D. () cheia de pontos turísticos.

SIMULADO UNIFICADO- II UNIDADE/2021**QUESTÃO 03****(0,4)****HABILIDADE:** (EF35LP03) Identificar a ideia central do texto, demonstrando compreensão global.

Leia o texto e responda a questão:

<http://www.google.com.br>

Na frase “TODOS CONTRA A DENGUE”, significa que devemos

- A. () Fugir dos mosquitos.
- B. () Aniquilar todos os insetos.
- C. () Combater o mosquito da dengue.
- D. () Desrespeitar as placas de trânsito.

QUESTÃO 04**(0,4)****HABILIDADE:** (EF15LP03) Localizar informações explícitas em textos.

Leia o texto e responda a questão:

A RÃ E O TOURO

Um grande touro passeava pela margem de um riacho.

A rã ficou com muita inveja do seu tamanho e da sua força.

Então começou a inchar, fazendo enorme esforço, para tentar ficar tão grande quanto o touro.

Perguntou a suas companheiras de riacho se estava do tamanho do touro. Elas responderam que não.

A rã tornou a inchar e inchar. Ainda assim não alcançou o tamanho do touro.

Pela terceira vez tentou inchar; e fez isso com tanta força que acabou explodindo, por culpa de tanta inveja.

Fonte: ROCHA, Ruth. A rã e o touro. In: _____. Fábulas de Esopo. 10. ed. São Paulo: FTD, 1999.

Para tentar ser igual ao touro, a rã:

- A. () fez cara de brava.
- B. () começou a inchar.
- C. () ficou bem forte.
- D. () pulou bem alto.

QUESTÃO 05**(0,4)****HABILIDADE:** (EF04LP04) Usar acento gráfico (agudo ou circunflexo) em paroxítonas terminadas em -i(s), -l, -r, -ão(s).**Marque a alternativa em que todas as palavras são paroxítonas.**

- A. () dócil – tórax – bíceps
- B. () café – médico – pétala
- C. () pajé – saúde – árvore
- D. () dominó-matemática- sabiá

QUESTÃO 06**(0,4)****HABILIDADE:** (EF04LP05) Identificar a função na leitura e usar, adequadamente, na escrita ponto final, de interrogação, de exclamação, dois-pontos e travessão em diálogos (discurso direto), vírgula em enumerações e em separação de vocativo e de aposto.

SIMULADO UNIFICADO- II UNIDADE/2021**Leia:****O pingo d'água**

— Parem com esse pingo d'água! — berrou a bruxa.

O Saci deu uma risada de escárnio.

— Parar? Tinha graça! Já arrumei tudo, de modo que o pingo pingue durante cem anos.

— Parem com esse pingo que está me pondo louca! Tenha dó de uma pobre velha...

— Pobre velha! Quem não a conhece que a compre, bruxa de uma figa! Só pararemos com a água se você nos contar o que fez de Narizinho.

— Hum! — exclamou a bruxa.

— Pois se sabe, desembuche. E nada de tentar enganar-nos. É ir dizendo onde está a menina o mais depressa possível.

— Farei o que quiserem, mas primeiro hão de desviar de minha testa este maldito pingo que me está deixando louca.

LOBATO, Monteiro. "O Saci". São Paulo: Globo, 2007. (Fragmento).

Na passagem "- Parar?", o ponto de interrogação indica uma pergunta feita:

- A. () Pela bruxa
- B. () Pelo saci
- C. () Por narizinho
- D. () Por saci e a bruxa

QUESTÃO 07**(0,4)**

HABILIDADE: (EF35LP12) Recorrer ao dicionário para esclarecer dúvida sobre a escrita de palavras, especialmente no caso de palavras com relações irregulares fonema grafema.

Na palavra "empanzinar" podemos entender que significa:

- A. () Alimentar-se em excesso
- B. () Encher-se de orgulho
- C. () Encher alguém de alegria
- D. () Encher alguém de paz

QUESTÃO 08**(0,8)**

HABILIDADE: (EF35LP23) Apreciar poemas e outros textos versificados, observando rimas, aliterações e diferentes modos de divisão dos versos, estrofes e refrãos e seu efeito de sentido.

- Leia o texto ao lado e responda:

Coisa Boa

Amizade é coisa boa,
mas que, as vezes, estremece
um amigo bom perdoa
um sorriso e ele esquece.

Todo mundo tem defeito
seu amigo também tem
mas pra tudo da-se um jeito
na amizade nota cem.

Evelyn Heine

SIMULADO UNIFICADO- II UNIDADE/2021

O poema que você acabou de ler é:

- A. () um poema com 3 estrofes e 8 versos.
- B. () um poema com 2 estrofes e 8 versos.
- C. () um poema com 4 estrofes e 2 versos.
- D. () um poema com 5 estrofes e 5 versos.

QUESTÃO 09

(0,4)

HABILIDADE: (EF04LP04) Usar acento gráfico (agudo ou circunflexo) em paroxítonas terminadas em -i(s), -l, -r, -ão(s).

Assinale a alternativa em que nenhuma palavra deve ser acentuada:

- A. () lapis, canoa, abacaxi, jovens
- B. () ruim, sozinho, aquele, traiu
- C. () saudade, onix, grau, orquidea
- D. () voo, legua, assim, tenis

QUESTÃO 10

(0,4)

HABILIDADE: (EF04LP05) Identificar a função na leitura e usar, adequadamente, na escrita ponto final, de interrogação, de exclamação, dois-pontos e travessão em diálogos (discurso direto), vírgula em enumerações e em separação de vocativo e de aposto.

Leia o texto e responda às questões abaixo:



O uso

das reticências, presente nos dois balões do quadrinho, revela:

- A. () uma pausa para o leitor respirar.
- B. () uma interrupção do discurso.
- C. () uma pausa obrigatória.
- D. () um erro de pontuação.

COMPONENTE CURRICULAR- ARTE

QUESTÃO 11

(0,8)

HABILIDADE: (EF15AR08) Experimentar e apreciar formas distintas de manifestações da dança presentes em diferentes contextos, cultivando a percepção, o imaginário, a capacidade de simbolizar e o repertório corporal.

SIMULADO UNIFICADO- II UNIDADE/2021

Há muitas maneiras diferentes de dançar. Observe as imagens abaixo. Qual delas faz parte da nossa cultura?



Dança de Quadrilha



Dança Clássica (Ballet)



Dança de Rua



Dança Africana

- A. () QUADRILHA JUNINA
- B. () BALLET
- C. () DANÇA DE RUA
- D. () DANÇA AFRICANA

QUESTÃO 12

(0,8)

HABILIDADE: (EF15AR08) Experimentar e apreciar formas distintas de manifestações da dança presentes em diferentes contextos, cultivando a percepção, o imaginário, a capacidade de simbolizar e o repertório corporal.

De acordo com o que estudamos, aprendemos que os grupos de dança costumam ensaiar muitas vezes suas coreografias para estudar a melhor maneira de apresentar sua arte.



Com base no conceito de coreografia, marque a opção correta:

- A. () Coreografia é o nome dado à arte de compor sequências de movimentos para criar uma dança.
- B. () Coreografia é a arte de fazer desenhos no papel.
- C. () Coreografia é o estudo das cores.
- D. () Coreografia é o mesmo que geografia.

QUESTÃO 13

(0,8)

HABILIDADE: (EF15AR03) Reconhecer e analisar a influência de distintas matrizes estéticas e culturais das artes visuais nas manifestações artísticas das culturas locais, regionais e nacionais.

A arte plumária é conhecida no mundo inteiro e está presente nos museus mais importantes, tanto no Brasil quanto em outros países. Ela é famosa pela sua beleza e riqueza. A **arte plumária** designa um tipo de arte feita exclusivamente com penas e plumas de aves.

SIMULADO UNIFICADO- II UNIDADE/2021



Sobre a arte plumária, marque a alternativa correta:

- A. () A arte plumária dos povos africanos e sua pintura corporal são ao mesmo tempo maneiras de se enfeitar e não simbolizam nenhuma tradição.
- B. () A arte plumária dos povos indígenas e sua pintura corporal são ao mesmo tempo maneiras de se enfeitar e símbolos de sua posição dentro da tribo.
- C. () A arte plumária dos povos europeus e sua pintura corporal não são feitas de penas.
- D. () N.D.A. (NENHUMA DAS ALTERNATIVAS)

QUESTÃO 14

(0,8)

HABILIDADE: (EF15AR04) Experimentar diferentes formas de expressão artísticas (desenho, pintura, colagem, quadrinhos, dobradura, escultura, modelagem, instalação, vídeo, fotografia etc.), fazendo uso sustentável de materiais, instrumentos, recursos e técnicas convencionais e não convencionais.

- Observe a imagem da pintura Abopuru, personagem inventada pela artista Tarsila do Amaral em 1928.



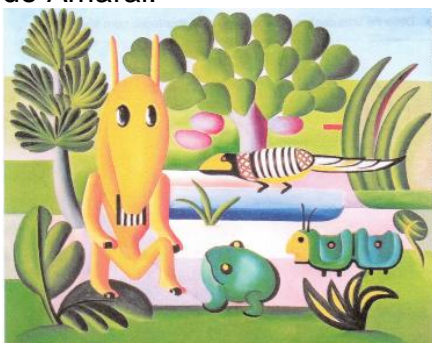
Além do Abaporu, o que mais aparece nessa imagem?

- (A) Pedra
- (B) Nuvem
- (C) Cactus
- (D) Estrela

QUESTÃO 15

(0,8)

- A Cuca é tema de lendas e de canções de ninar, é outra personagem retratada por Tarsila do Amaral.



Quem é a Cuca nessa imagem?

- A. () Um bicho amável e amigo das crianças.
- B. () Um bicho pequeno que gosta de cantar.
- C. () Um bicho amarelo que gosta de comer banana.
- D. () Um bicho esquisito, no mato com um sapo e um tatu.

SIMULADO UNIFICADO- II UNIDADE/2021**COMPONENTE CURRICULAR- EDUCAÇÃO FÍSICA****QUESTÃO 16****(0,8)**

HABILIDADE: EF35EF05 – Experimentar e Fruir diversos tipos de esportes de campo e taco, rede/parede e invasão, identificando seus elementos comuns e criando estratégias individuais e coletivas básicas para sua execução, prezando pelo trabalho coletivo e pelo protagonismo.

Leia o texto com atenção e depois respondão as questões

A prática de esporte e seus benefícios.

A prática de esportes tem sido extremamente recomendada por médicos de muitas especialidades, como uma das providências mais saudáveis e eficazes para o tratamento dos mais variados distúrbios de saúde e, principalmente, como no combate ao stress.

A atividade física é indispensável ao bom funcionamento do nosso organismo como um todo. Aquele velho ditado que diz que "tudo que não é usado acaba enferrujado" é verdadeiro e também aplica-se ao nosso corpo.

Hoje são muito divulgadas as academias e várias práticas de esportes como dão ao corpo um ar mais saudável – "malhado"!!!

Mas, exercitar-se, muito mais do que dar um visual mais bonito, mais atrativo, é uma atitude inteligente em relação a si próprio.

Não são poucos os estudos feitos a respeito do resultado da prática de esportes ou de uma atividade física disciplinada. A conclusão, pode-se dizer que é unânime, na confirmação de benefícios para saúde, melhoria da qualidade de vida e na prevenção e controle de vários problemas de saúde.

Conheça alguns dos resultados observados com a prática de atividades físicas:

- Diminuição os índices de mortalidade, principalmente por doenças cardiovasculares e coronarianas;
- Impedimento e/ou retardo do aparecimento da hipertensão arterial e redução dos níveis de pressão arterial nos hipertensos;
- Menor risco de desenvolvimento de diabetes mellitus não-insulino-dependente;
- Manutenção da força muscular, da estrutura e função das articulações;
- Alívio dos sintomas de depressão e ansiedade e melhora do humor.

Qual das alternativas abaixo NÃO é a correta:

- (A) A prática de esporte tem sido extremamente importante, recomendada por médicos, como uma das providências mais saudáveis e eficazes para o tratamento dos mais variados distúrbios de saúde e principalmente, como no combate ao stress.
- (B) As atividades Física não ajuda na diminuição dos índices de mortalidade, principalmente por doenças cardiovasculares.
- (C) Alguns dos benefícios das atividades físicas:
*Diminuição dos índices de mortalidade, principalmente por doenças cardiovasculares
*Menor risco de desenvolver de Diabetes mellitus não-insulino-dependente:
*Manutenção da força muscular, da estrutura e função das articulações.
- (D) A prática de esportes melhora a qualidade de vida.

QUESTÃO 17**(0,8)**

HABILIDADE: EF35EF06 – Diferenciar os conceitos de jogos e esporte, identificando as características que os constituem na contemporaneidade e suas manifestações (profissional e comunitária/ lazer)

SIMULADO UNIFICADO- II UNIDADE/2021

Com a prática de atividades físicas, há uma diminuição de vários problemas de saúde.

Qual das alternativas abaixo não está correta

- (A) Obesidade
- (B) Depressão
- (C) Pressão arterial
- (D) Câncer

QUESTÃO 18

(0,8)

Enumere a segunda coluna de acordo com a primeira

- | | |
|-----------------|---|
| (A) Basquetebol | () Manchete, toque, saque, cortada |
| (B) Voleibol | () Passe, recepção, dribles e arremessos |
| (B) Handebol | () Passe, domínio, chute e dribles |
| (C) Futebol | () Dribles, passes, arremessos e bandeja |

Assinale a alternativa correspondente:

- (A)** B, C, D, A
- (B)** A, B, C, D
- (C)** D, C, B, A
- (D)** B, C, A, D

QUESTÃO 19

(0,8)

Leia o texto com atenção depois responda à questão:

O atletismo é um conjunto de esportes constituídos por três modalidades: Corrida, lançamentos e saltos. Ele é também a forma organizada mais de competição. As primeiras reuniões organizadas da história foram os jogos olímpicos, que os gregos iniciaram no ano 776 a.c.

De acordo com o texto o atletismo é composto por 3 modalidades de esportes. Marque com um x a resposta correta.

- (A)** Corrida, lançamentos e dribles
- (B)** Saltos, corridas e chutes
- (C)** Lançamentos, Saltos e corridas
- (D)** Corrida, lançamentos e saltos

QUESTÃO 20

(0,8)

É uma atividade que desenvolve a capacidade física do equilíbrio:

- (A) Empurrar.
- (B) Correr muito.
- (C) Fazer estrela.
- (D) Puxar uma corda.

SIMULADO UNIFICADO- II UNIDADE/2021

COMPONENTE CURRICULAR – MATEMÁTICA

QUESTÃO 21

(0,4)

HABILIDADE: (EF04MA03) Resolver e elaborar problemas com números naturais envolvendo adição e subtração, utilizando estratégias diversas, como cálculo, cálculo mental e algoritmos, além de fazer estimativas do resultado.

Um ônibus estava com 52 passageiros. Alguns passageiros desceram e ele chegou ao ponto final com 13 passageiros. **Quantos passageiros desceram durante o trajeto?**

- (A) 13 passageiros.
- (B) 39 passageiros.
- (C) 52 passageiros.
- (D) 65 passageiros.



QUESTÃO 22

(0,4)

HABILIDADE: (EF04MA06) Resolver e elaborar problemas envolvendo diferentes significados da multiplicação (adição de parcelas iguais, organização retangular e proporcionalidade), utilizando estratégias diversas, como cálculo por estimativa, cálculo mental e algoritmos.

Em uma floricultura há 5 fileiras de vasos de margaridas e estão alinhadas em 9 colunas.

Quantos vasos de margaridas vermelhas há nesta floricultura?

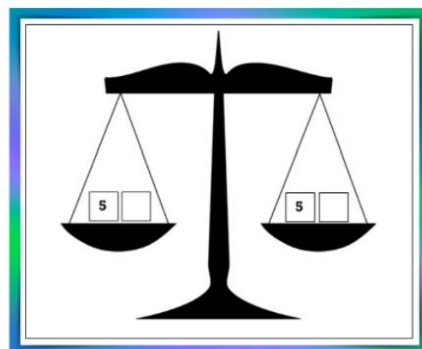
- (A) 40
- (B) 45
- (C) 43
- (D) 50

QUESTÃO 23

(0,4)

HABILIDADE: (EF04MA14) Reconhecer e mostrar, por meio de exemplos, que a relação de igualdade existente entre dois termos permanece quando se adiciona ou se subtrai um mesmo número a cada um desses termos.

Essa é a balança de pratos de João Ricardo que está em equilíbrio. Isso significa que os pesos dos dois pratos são equivalentes. Observe atentamente as opções abaixo e **assinale apenas a alternativa com os números que, adicionados aos pratos, irão manter o equilíbrio da balança.**



- (A) 7 e 7
- (B) 6 e 4
- (C) 8 e 9
- (D) 8 e 5

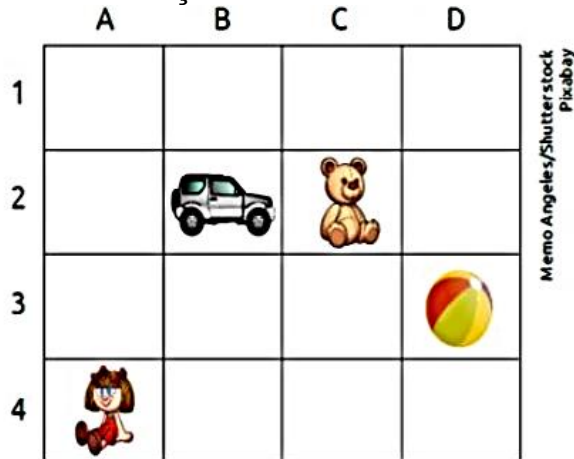
SIMULADO UNIFICADO- II UNIDADE/2021

QUESTÃO 24

(0,4)

HABILIDADE: (EF04MA16) Descrever deslocamentos e localização de pessoas e de objetos no espaço, por meio de malhas quadriculadas e representações como desenhos, mapas, planta baixa e croquis, empregando termos como direita e esquerda, mudanças de direção e sentido, intersecção, transversais, paralelas e perpendiculares.

Qual a localização do urso?



(A) A4

(B) B2

(C) C2

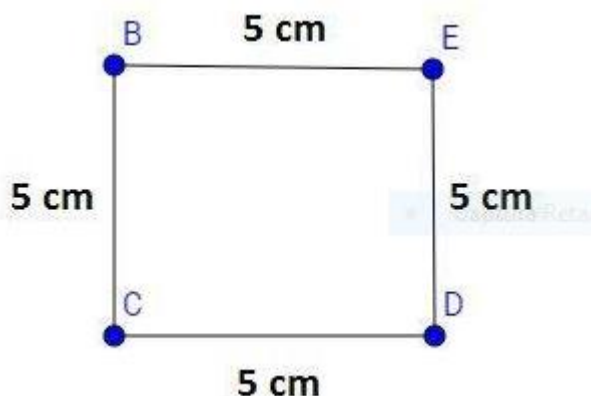
(D) D3

QUESTÃO 25

(0,4)

HABILIDADE: (EF04MA20) Medir e estimar comprimentos (incluindo perímetros), massas e capacidades, utilizando unidades de medida padronizadas mais usuais, valorizando e respeitando a cultura local.

Qual o perímetro de um quadrado cujo lado mede 5 cm?



(A) 25 cm

(B) 20cm

(C) 15 cm

(D) 30cm

QUESTÃO 26

(0,4)

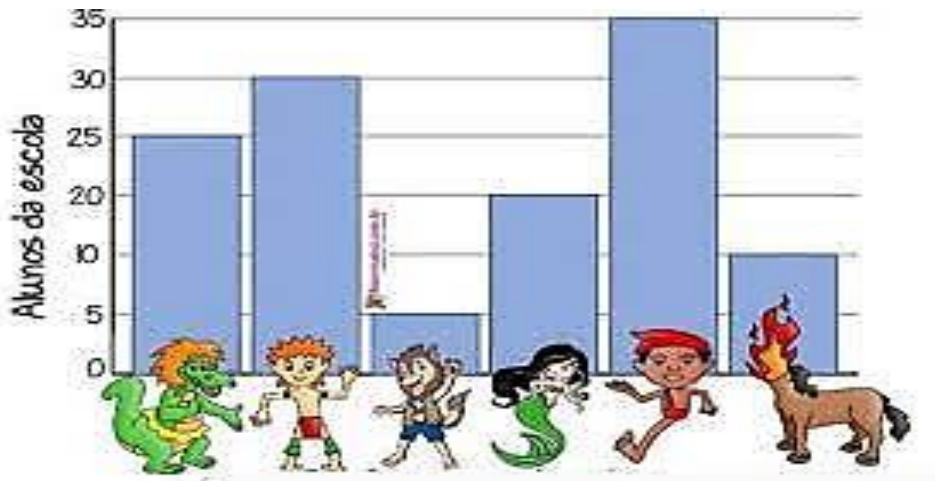
HABILIDADE: (EF04MA27) Analisar dados apresentados em tabelas simples ou de dupla entrada e em gráficos de colunas ou pictóricos, com base em informações das diferentes áreas do conhecimento, e produzir texto com a síntese de sua análise.

SIMULADO UNIFICADO- II UNIDADE/2021

Uma escola realizou uma pesquisa sobre as lendas do folclore brasileiro para ver qual era a lenda preferida da turma como mostra o gráfico abaixo:

Lendas do Brasil

Observando o gráfico as duas lendas mais votadas foram:



- (A) Mula sem Cabeça e Cuca;
- (B) Lobisomem e Saci-Pererê;
- (C) Saci-Pererê e Curupira;
- (D) Iara e Lobisomem;

QUESTÃO 27**(0,4)**

HABILIDADE: (EF04MA11) Identificar regularidades em sequências numéricas compostas por múltiplos de um número natural.

Dada a sequência **66 – 70 – 74 – 78 – 82 – 86**, podemos afirmar que:

- (A) Os números aumentam de 6 em 6
- (B) Os números aumentam de 5 em 5
- (C) Os números aumentam de 4 em 4
- (D) Os números aumentam de 3 em 3

QUESTÃO 28**(0,4)**

HABILIDADE: (EF04MA05) Utilizar as propriedades das operações para desenvolver estratégias de cálculo.

Que alternativa é correta?

- (A) **25+30** tem o resultado diferente de **30+25**
- (B) **300+0 = 0**, pois o zero é o elemento neutro
- (C) **(5+3)+ 4** tem resultado diferente a **5+(3+4)**
- (D) Usando os **4,5** e **9** eu posso fazer a seguinte operação: **4+5= 9** e **9-4=5**

SIMULADO UNIFICADO- II UNIDADE/2021

QUESTÃO 29

(0,4)

HABILIDADE: (EF04MA06) Resolver e elaborar problemas envolvendo diferentes significados da multiplicação (adição de parcelas iguais, organização retangular e proporcionalidade), utilizando estratégias diversas, como cálculo por estimativa, cálculo mental e algoritmos.

Gisele fará um jantar para 8 convidados. Ela deseja fazer a torta de limão da receita a seguir para servir de sobremesa.

TORTA DE LIMÃO (SERVE 4 PESSOAS)

Ingredientes

- 200 gramas de biscoito de maisena.
- 150 gramas de margarina.

Recheio

- 1 lata de leite condensado.
- 1 caixa de creme de leite.
- suco de 5 limões.
- raspas de 2 limões.

Cobertura

- 4 claras de ovo.
- 3 colheres (sopa) de açúcar.
- raspas de 2 limões para decorar.

Como são 8 convidados ela vai precisar fazer duas tortas. Sendo assim ela gastará:

- (A) 6 claras de ovos
- (B) 6 colheres (sopa de açúcar)
- (C) 300 gramas de biscoito de maisena.
- (D) 200 gramas de margarina.

QUESTÃO 30

(0,4)

HABILIDADE: (EF04MA03) Resolver e elaborar problemas com números naturais envolvendo adição e subtração, utilizando estratégias diversas, como cálculo, cálculo mental e algoritmos, além de fazer estimativas do resultado.

A população de Jeremoabo no último censo (2010) era de 37.680 habitantes. A estimativa para 2020 era de 40.651 habitantes.

**População
de
Jeremoabo**



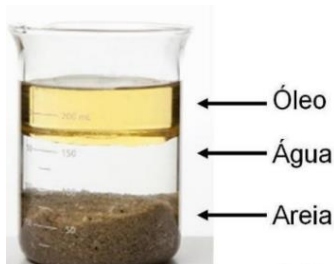
De acordo com o censo de 2010, qual foi o aumento da população de Jeremoabo entre 2010 a 2020?

- (A) () 2 971
- (B) () 8 331
- (C) () 17 031
- (D) () 17 231

SIMULADO UNIFICADO- II UNIDADE/2021**COMPONENTE CURRICULAR – CIÊNCIAS DA NATUREZA****QUESTÃO 31****(0,7)**

HABILIDADE: (EF04CI01) Identificar misturas na vida diária, com base em suas propriedades físicas observáveis, reconhecendo sua composição.

Observando as misturas, é possível perceber que elas apresentam características físicas diferentes. Por conta disso, elas podem ser classificadas em misturas homogêneas e misturas heterogêneas. Na imagem abaixo, os componentes presentes formam uma mistura:



- (A) Homogênea
- (B) Heterogênea
- (C) Mistura polifásica
- (D) Nenhuma das respostas

QUESTÃO 32**(0,7)**

HABILIDADE: (EF04CI04) Analisar e construir cadeias alimentares simples, reconhecendo a posição ocupada pelos seres vivos nessas cadeias e o papel do Sol como fonte primária de energia na produção de alimentos.

Cadeia alimentar é o processo em que um ser vivo serve de alimento para o outro. Os componentes de uma cadeia alimentar são os seres produtores, consumidores e decompositores. Sendo assim, marque um X na resposta correta.

- Em uma cadeia alimentar os produtores são os:

- (A) Vegetais
- (B) Animais carnívoros e herbívoros
- (C) Animais onívoros
- (D) Fungos e bactérias

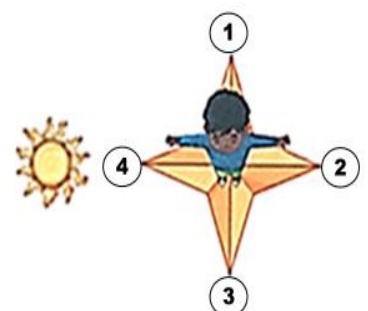
QUESTÃO 33**(0,7)**

HABILIDADE: (EF04CI09) Identificar os pontos cardeais, com base no registro de diferentes posições relativas do Sol e da sombra de uma vara (gnômon).

Para descobrir os pontos cardeais, podemos abrir os braços e apontar o braço direito para o lado onde o Sol nasce: lá está o Leste. O braço esquerdo, então, apontará para o Oeste. À frente está o Norte, e, às costas, o Sul. Observe o desenho abaixo e responda.

- No desenho ao lado, o número 4 indica a direção Leste. Qual número indica a direção Sul?

- (A) 1
- (B) 2
- (C) 3
- (D) 4



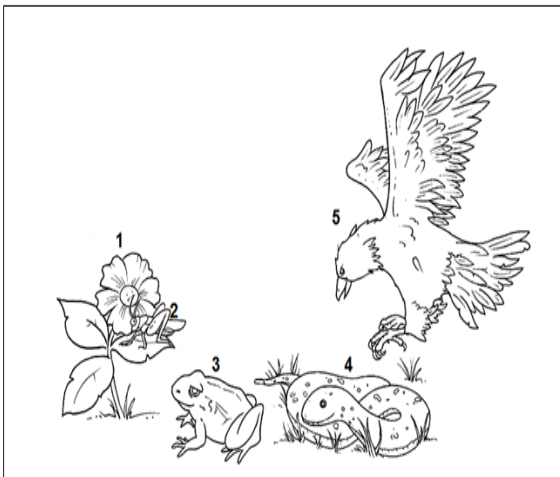
SIMULADO UNIFICADO- II UNIDADE/2021

QUESTÃO 34

(0,7)

HABILIDADE: (EF04CI04) Analisar e construir cadeias alimentares simples, reconhecendo a posição ocupada pelos seres vivos nessas cadeias e o papel do Sol como fonte primária de energia na produção de alimentos.

Os seres vivos produtores, consumidores, e os decompositores se relacionam em busca de alimentos. Observe a imagem e responda.



Quais são os seres consumidores dessa cadeia?

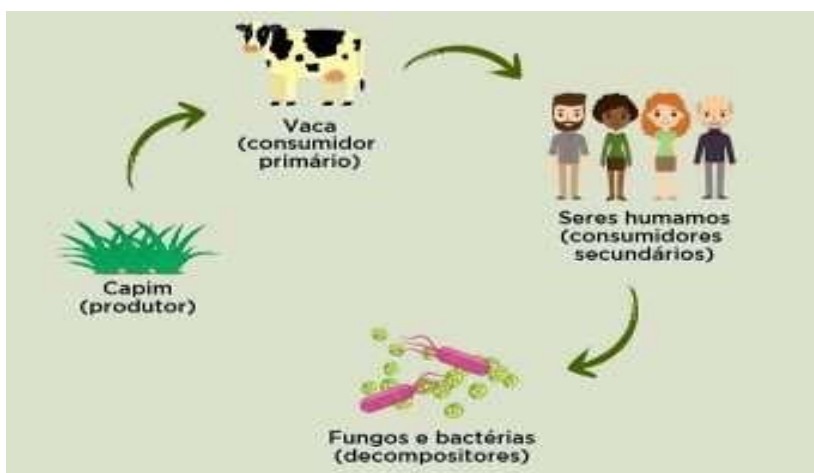
- () gafanhoto, flor, sapo.
- () gavião, cobra e flor.
- () sapo, flor e gavião.
- () gafanhoto, sapo, cobra e gavião.

QUESTÃO 35

(0,6)

HABILIDADE: (EF04CI04) Analisar e construir cadeias alimentares simples, reconhecendo a posição ocupada pelos seres vivos nessas cadeias e o papel do sol como fonte primária de energia na produção de alimentos.

Analisando a gravura da cadeia alimentar, marque a alternativa correta:



A vaca ocupa a posição de:

- (A) produtor.
- (B) consumidor primário.
- (C) consumidor secundário.
- (D) decompositor

SIMULADO UNIFICADO- II UNIDADE/2021

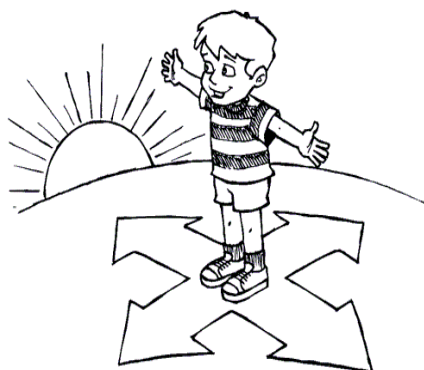
QUESTÃO 36

(0,6)

HABILIDADE: (EF04CI09) Identificar os pontos cardeais, com base no registro de diferentes posições relativas do sol.

Observe a imagem abaixo e marque a resposta correta:

A observação do movimento aparente do sol nos ajuda a determinar os pontos cardeais. São eles:



- (A) nascente e poente.
- (B) norte, sul, leste e oeste.
- (C) oeste e leste.
- (D) sul e norte.

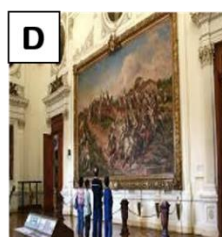
COMPONENTE CURRICULAR – GEOGRAFIA

QUESTÃO 37

(0,7)

HABILIDADE: (EF04GE04) Reconhecer especificidades e analisar a interdependência do campo e da cidade, considerando fluxos econômicos, de informações, de ideias e de pessoas.

Observando as imagens abaixo, marque a alternativa onde todas as imagens estão relacionadas com o campo.



As imagens corretas são:

- (A) B, E e D;
- (B) A, C e E;
- (C) E, B e D;
- (D) C, A e B;

QUESTÃO 38

(0,7)

HABILIDADE: (EF04GE02) Descrever processos migratórios e suas contribuições para a formação da sociedade brasileira.

SIMULADO UNIFICADO- II UNIDADE/2021

A formação do Brasil e da população brasileira foi influenciada por povos de diversas origens. Com a chegada de diversos povos, os costumes e as manifestações culturais então existentes se modificaram e novas manifestações surgiram. Diante disto, responda à pergunta a seguir.

Quais grupos humanos contribuíram para a formação do povo e da cultura brasileira?

- (A) Indígenas e africanos
- (B) Indígenas e colonizadores
- (C) Colonizadores, africanos e imigrantes
- (D) Indígenas, colonizadores, africanos e imigrantes

QUESTÃO 39

(0,7)

HABILIDADE: (EF04GE03) Distinguir funções e papéis dos órgãos do poder público municipal e canais de participação social na gestão do Município, incluindo a Câmara de Vereadores e Conselhos Municipais;

Os principais cargos do governo de um município são ocupados por representantes eleitos pelo povo a cada quatro anos. São eleitos o prefeito e os vereadores. O número de vereadores varia de acordo com o número de habitantes do município. Os vereadores são responsáveis por criar ou por mudar as leis. Sendo assim, marque um X na resposta correta.

- **Qual é a função de um prefeito no município?**

- (A) Fiscalizar as leis do município.
- (B) Modificar as leis do município.
- (C) Atender as necessidades da população.
- (D) Julgar os assuntos do povo.



QUESTÃO 40

(0,7)

HABILIDADE: (EF04GE05) Distinguir unidades político-administrativas oficiais nacionais (Distrito, Município, Unidade da Federação e grande região), suas fronteiras e sua hierarquia, localizando seus lugares de vivência.

Ao longo do tempo, as cidades, tanto no Brasil como no mundo passam por transformações. Pela análise das fotos da CIDADE DE JEREMOABO podemos afirmar:

Igreja da Matriz- Jeremoabo



- (A) () Na Rua Dr. Abdon Afonso é a chamada Goela da Ema, pontos comerciais como a Rio Tropical Modas, Fácil Empréstimo, Atrevida Modas, enfim sempre existiram nesta rua.
- (B) () A Igreja Matriz não sofreu nenhuma modificação.
- (C) () A cidade de Jeremoabo passou por transformações também, pois hoje a cidade tem ruas asfaltadas.

SIMULADO UNIFICADO- II UNIDADE/2021

QUESTÃO 41

(0,6)

HABILIDADE: (EF45GE02JE) Reconhecer os festejos de São João como herança sociocultural do município e incentivo a apropriação histórica de aspectos voltados a constituição do homem nordestino e da fé católica no santo padroeiro da cidade;

A principal festa de Jeremoabo é:

- (A) Carnaval
- (B) São João
- (C) Folia de reis
- (D) Frevo

QUESTÃO 42

(0,6)

HABILIDADE: (EF04GE06) Identificar e descrever territórios étnico-culturais existentes no Brasil, tais como terras indígenas e de comunidades remanescentes de quilombos, reconhecendo a legitimidade da demarcação desses territórios.

No Brasil, os quilombos surgiram no período de escravidão, entre os séculos XVI e XIX e são a origem das comunidades quilombolas.

Assinale a alternativa cujo texto melhor caracteriza essas comunidades.

- (A) Não há reconhecimento delas na legislação brasileira.
- (B) Nessas comunidades os afrodescendentes continuam a trabalhar como escravizados.
- (C) Foram formadas exclusivamente por pessoas brancas fugitivas.
- (D) Surgiram como forma de resistência à escravidão e são fundamentais para preservação dos modos de vida dos afrodescendentes.

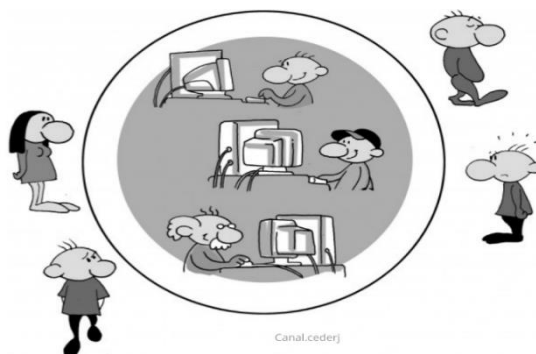
COMPONENTE CURRICULAR – HISTÓRIA

QUESTÃO 43

(0,7)

HABILIDADE: (EF04HI08) Identificar as transformações ocorridas nos meios de comunicação (cultura oral, imprensa, rádio, televisão, cinema, internet e demais tecnologias digitais de informação e comunicação) e discutir seus significados para os diferentes grupos ou estratos sociais.

Observe a imagem com atenção e depois responda, assinalando a alternativa correta.



SIMULADO UNIFICADO- II UNIDADE/2021

De que modo o computador pode aproximar as pessoas do mundo inteiro?

- (A) Através das rede sociais, do e-mail, de uma chamada telefônica por WhatsApp, Messenger, Skype entre outros.
- (B) Através de escrita de cartas e pesquisas;
- (C) Através de jornal escrito e a revista;
- (D) Todas as afirmativas estão corretas.

QUESTÃO 44

(0,7)

HABILIDADE: (EF04HI03) Identificar as transformações ocorridas na cidade ao longo do tempo e discutir suas interferências nos modos de vida de seus habitantes, tomando como ponto de partida o presente.

Observe as fotos a seguir.



Imagem 1: Igreja Matriz de São João Batista : Jeremoabo, BA – 1957



Imagem 2: Igreja Matriz de São João Batista : Jeremoabo, BA – 2021

O que as imagens mostram?

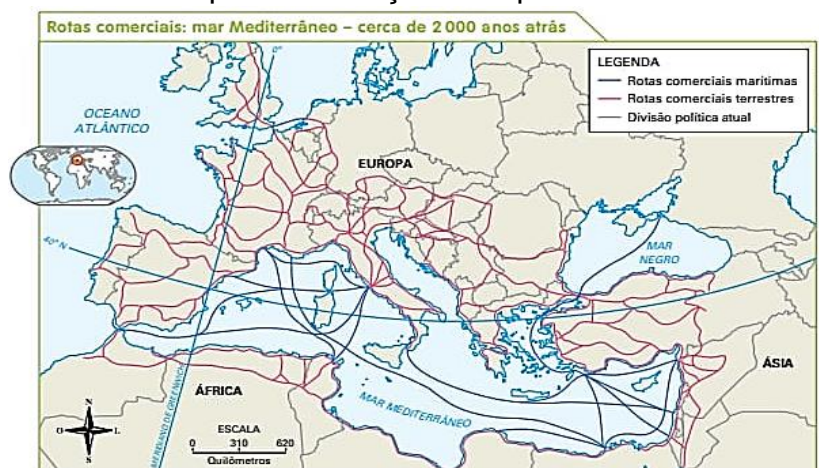
- (A) A alteração do nome original do lugar.
- (B) A distinção entre dois estilos arquitetônicos.
- (C) A mudança pela qual passou uma localidade.
- (D) A permanência do número de moradores.

QUESTÃO 45

(0,7)

HABILIDADE: (EF04HI07) Identificar e descrever a importância dos caminhos terrestres, fluviais e marítimos para a dinâmica da vida comercial.

Observe o mapa com atenção e responda.



SCARRE, Chris. *The Penguin historical atlas of Ancient Rome*. Inglaterra: Penguin, 1995. p. 80-81.
ATLAS da História do Mundo. São Paulo: Folha de S.Paulo, 1995. p. 90-91.

SIMULADO UNIFICADO- II UNIDADE/2021

Quais regiões podiam ser alcançadas pelas rotas comerciais mostradas no mapa acima?

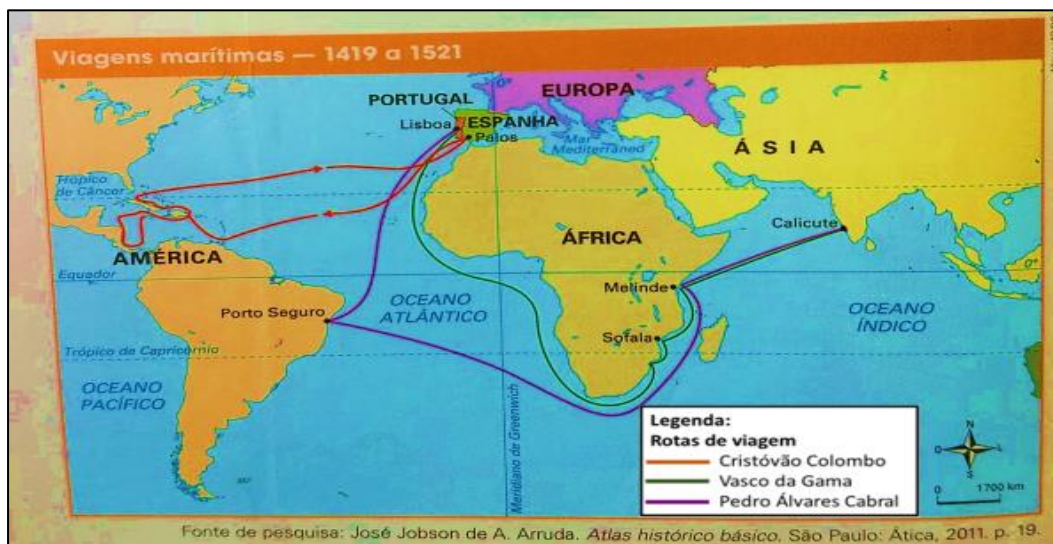
- (A) Europa, norte da África, Oriente Médio e Ásia Menor. Ou seja, as regiões ao redor do mar Mediterrâneo e do mar Negro.
- (B) Turim e Gênova
- (C) Roma e Veneza
- (D) Todas as afirmativas estão corretas

QUESTÃO 46

(0,7)

HABILIDADE: (EF04HI07) Identificar e descrever a importância dos caminhos terrestres, fluviais e marítimos para a dinâmica da vida comercial.

Entre os anos de 1419 e 1521, portugueses e espanhóis fizeram diversas viagens exploratórias pelo oceano Atlântico. Em 1492, os espanhóis chegaram ao continente chamado América. E em 22 de abril de 1500, a expedição de Pedro Álvares Cabral encontrou as terras que, hoje, chamamos Brasil. Dito isto, observe o mapa das viagens marítimas e responda à questão a seguir.



- De qual continente saiu a expedição liderada por Pedro Álvares Cabral?
- (A) América
 - (B) Europa
 - (C) África
 - (D) Ásia

QUESTÃO 47

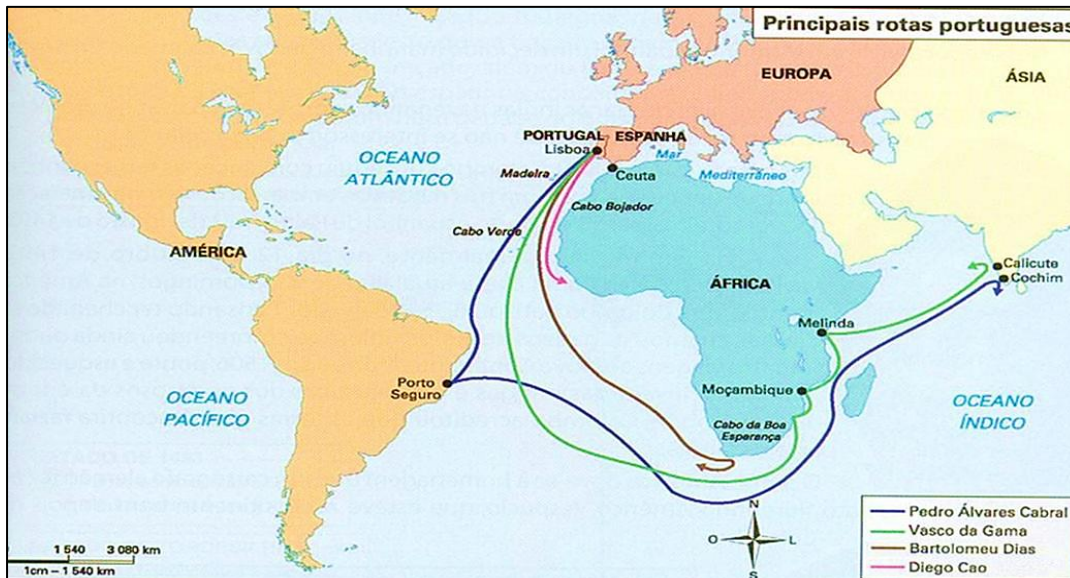
(0,6)

HABILIDADE: (EF04HI07) Identificar e descrever a importância dos caminhos terrestres, fluviais e marítimos para a dinâmica da vida comercial.

SIMULADO UNIFICADO- II UNIDADE/2021

As viagens marítimas que desbravaram mares misteriosos e encontraram terras até então desconhecidas pelos europeus ficaram conhecidas como Grandes Navegações. Observe o mapa e responda:

- Qual foi oceano que os portugueses atravessaram para chegar aqui no Brasil?



- (A) Oceano Pacífico
- (B) Oceano Atlântico
- (C) Oceano Índico
- (D) Nenhuma das respostas

QUESTÃO 48

(0,6)

HABILIDADE: (EF04HI05) Relacionar os processos de ocupação do campo a intervenções na natureza, avaliando os resultados dessas intervenções.

A cada dia que se passa existe ainda mais a necessidade da permanência do homem morando no campo, pois sabemos que de lá vem muito sustento para quem mora na cidade, estas vivências fazem com que venha acontecer ainda mais uma exploração ao meio ambiente, mais existe medidas que devem ser adotadas para que o homem venha usufruir da natureza e também cuidar, das alternativas abaixo qual delas pode ser uma das medidas para cuidar do meio ambiente ?

- (A) () o processo de reflorestamento
- (B) () o desmatamento efetivo
- (C) () os tipos de poluição
- (D) () a revitalização das ruas

SIMULADO UNIFICADO- II UNIDADE/2021

COMPONENTE CURRICULAR – ENSINO RELIGIOSO

QUESTÃO 49

(0,8)

HABILIDADE: (EF04ER04) Identificar as diversas formas de expressão da espiritualidade (orações, cultos, gestos, cantos, dança, meditação) nas diferentes tradições religiosas.

Aprendemos que existem diferentes religiões no mundo. Como exemplo, temos: Religiões Indígenas, Religiões Afro-Brasileiras, Hinduísmo, Budismo, Judaísmo, Cristianismo, Islamismo, Espiritismo, Fé Bahá'í e muitas outras. As manifestações religiosas permitem às pessoas das várias religiões vivenciarem o Sagrado.



De acordo com o que estudamos, marque a opção que mostra exemplos de manifestações religiosas.

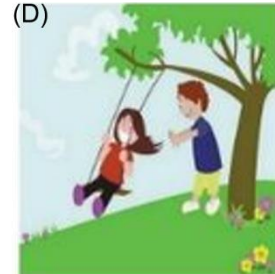
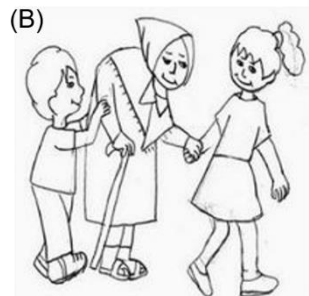
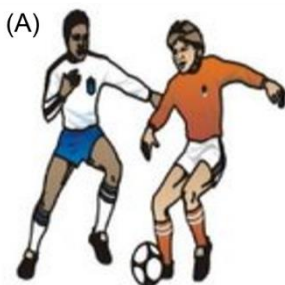
- (A) Rezar, brincar, ler, xingar, dançar.
- (B) Rezar, orar, meditar, ler um livro sagrado, cantar louvores e cânticos, dançar uma dança sagrada.
- (C) Ler, cantar, calar, desrespeitar os outros.
- (D) Dançar, rezar, meditar, agir com maldade.

QUESTÃO 50

(0,8)

Para muitas pessoas, participar de uma religião é muito importante. Pois, é na religião que as pessoas buscam apoio para conquistar uma vida mais feliz. Em muitas comunidades religiosas, as pessoas juntas, buscam vivenciar a fé, celebrar a vida, cultivar a paz e praticar a caridade.

Qual destes desenhos representa uma prática ensinada por diversas religiões?



QUESTÃO 51

(0,8)

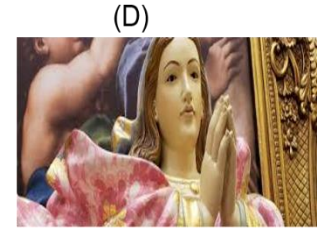
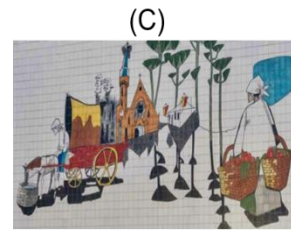
HABILIDADE: (EF04ER05) Identificar representações religiosas em diferentes expressões artísticas (pinturas, arquitetura, esculturas, ícones, símbolos, imagens), reconhecendo-as como parte da identidade de diferentes culturas e tradições religiosas.

SIMULADO UNIFICADO- II UNIDADE/2021

Segundo os nossos estudos, a **Arte Religiosa** reúne obras artísticas de cunho religioso representada por esculturas de santos e pinturas de passagens bíblicas. Essas manifestações, geralmente, estão fora dos lugares de cultos e rituais religiosos.

Já a **Arte Sacra**, reúne obras de teor religioso que, entretanto, estão relacionadas aos rituais. Sua função é ornar os locais em que os ritos e celebrações religiosas ocorrem, envolvendo, assim, as sensações de religiosidade e fé dos fiéis envolvidos, mediados por um ambiente sagrado chamado de “espaço litúrgico”.

Marque a opção em que a imagem representa a Arte Religiosa.



QUESTÃO 52

(0,8)

HABILIDADE: (EF04ER04BA) Identificar, respeitar e promover os direitos humanos, os deveres, a consciência socioambiental e o consumo sustentável.

Qual palavra abaixo NÃO está relacionada com a ética?

- (A) Regras.
- (B) Comportamento.
- (C) Desacato.
- (D) Sociedade.

QUESTÃO 53

(0,8)

HABILIDADE: (EF04ER07) Reconhecer e respeitar as ideias de divindades de diferentes manifestações e tradições religiosas.

Vivemos num país laico, isto é, moramos num país onde é livre toda manifestação religiosa. O anúncio abaixo conscientiza a sociedade que: Assinale a resposta correta:



- (A) Ética
- (B) É crime a prática de intolerância religiosa no Brasil.
- (C) Moralidade
- (D) Podemos discriminar a opção religiosa do outro.

SIMULADO UNIFICADO- II UNIDADE/2021

COMPONENTE CURRICULAR – EDUCAÇÃO SOCIOAMBIENTAL

QUESTÃO 54

(0,8)

HABILIDADE: (EF15ESA01) Posicionar-se em relação a direitos e responsabilidades indo além de seus interesses individuais e considerando o bem comum.



A contaminação da água é responsável pela morte de várias pessoas anualmente principalmente as crianças menores de cinco anos de idade. Analise as alternativas a seguir e marque a única que não se refere a uma medida que pode reduzir as mortes por causa de ingestão de água contaminada.

- a) Filtra a água sempre antes de beber
- b) Garantir rede de esgoto para todas as famílias
- c) Não lançar esgoto em ambientes aquáticos
- d) Sempre que possível aproveitar água da chuva para fins potáveis.

QUESTÃO 55

(0,8)

HABILIDADE: (EF15ESA04) Possuir consciência sobre o impacto que suas decisões têm nos grupos e na sociedade, responsabilizando-se por suas ações para planejar e decidir coletivamente sobre questões que afetam a todos;



O que são comunidades Remanescentes Quilombolas;

- a) São grupos com identidades cultural própria e se formaram por meio processos históricos que começou nos tempos da escravidão no Brasil.
- b) Indicam brasileiros tristes e humilhados
- c) Conhecida como crenças desvalorizadas pelo Brasil
- d) Pessoas tristes e desmotivados

QUESTÃO 56

(0,8)

HABILIDADE: (EF15ESA04) Possuir consciência sobre o impacto que suas decisões têm nos grupos e na sociedade, responsabilizando-se por suas ações para planejar e decidir coletivamente sobre questões que afetam a todos;

SIMULADO UNIFICADO- II UNIDADE/2021

Qual os nomes das comunidades Quilombolas em nosso município Jeremoabo –Ba

- a) Baixa da Pedra, Riacho São José e Tranqueira.
- b) Cirica, Malhada Vermelha e Alvorada.
- c) Juazeiro dos Capotes, Ciriquinha e Viração.
- d) Candeias, Monte Alegre e Sítio Velloho.

QUESTÃO 57

(0,8)

HABILIDADE: (EF15ESA04) Possuir consciência sobre o impacto que suas decisões têm nos grupos e na sociedade, responsabilizando-se por suas ações para planejar e decidir coletivamente sobre questões que afetam a todos;



O texto mostra uma ação errada que não deve ser feita por nenhum indivíduo e nem por nenhuma civilização que habita esse planeta. **Marque um X na ação que o texto mostra.**

- a) A contaminação causada pelo descarte errado do lixo nos oceanos, mares, rios, lagos.
- b) As atividades irresponsáveis provocadas pela atividade pecuária.
- c) Exemplos de consumo de vegetais contaminados pelo homem.
- d) Agrotóxicos depositados na terra sem nenhum tipo de controle.

QUESTÃO 58

(0,8)

HABILIDADE: (EF15ESA05) Propor iniciativas individuais e coletivas para a solução de problemas ambientais da comunidade, com base na análise de ações de consumo consciente e de sustentabilidade;

Para diminuir o acúmulo de lixo e o desperdício de materiais de valor econômico e, assim, reduzir a exploração de recursos naturais, adotou-se, em escala internacional, a política dos três erres:



Sobre a reciclagem marque a alternativa correta:

- a) Diminui a quantidade de lixo.
- b) Aumenta o consumo de novos produtos.
- c) Não gera emprego.
- d) Contribui para a sujeira urbana.

**SIMULADO UNIFICADO - II UNIDADE** **2021**
Secretaria Municipal de Educação de JeremeoaboLINGUAGENS / EXATAS / CIÊNCIAS NATURAIS / CIÊNCIAS HUMANAS
ENSINO RELIGIOSO / EDUCAÇÃO SOCIOAMBIENTAL

Nome da Escola

Nome do Estudante

Data de Nascimento do Estudante

Turma

Turno

CARTÃO-RESPOSTA**DEVOLVA ESTA FOLHA PARA A ESCOLA****ATENÇÃO! TRANSCREVA AS RESPOSTAS DA AVALIAÇÃO NA ÁREA ABAIXO**

- | | | | |
|--------------------|--------------------|--------------------|--------------------|
| 01 (A) (B) (C) (D) | 16 (A) (B) (C) (D) | 31 (A) (B) (C) (D) | 45 (A) (B) (C) (D) |
| 02 (A) (B) (C) (D) | 17 (A) (B) (C) (D) | 32 (A) (B) (C) (D) | 46 (A) (B) (C) (D) |
| 03 (A) (B) (C) (D) | 18 (A) (B) (C) (D) | 33 (A) (B) (C) (D) | 47 (A) (B) (C) (D) |
| 04 (A) (B) (C) (D) | 19 (A) (B) (C) (D) | 34 (A) (B) (C) (D) | 48 (A) (B) (C) (D) |
| 05 (A) (B) (C) (D) | 20 (A) (B) (C) (D) | 35 (A) (B) (C) (D) | 49 (A) (B) (C) (D) |
| 06 (A) (B) (C) (D) | 21 (A) (B) (C) (D) | 36 (A) (B) (C) (D) | 50 (A) (B) (C) (D) |
| 07 (A) (B) (C) (D) | 22 (A) (B) (C) (D) | 37 (A) (B) (C) (D) | 51 (A) (B) (C) (D) |
| 08 (A) (B) (C) (D) | 23 (A) (B) (C) (D) | 38 (A) (B) (C) (D) | 52 (A) (B) (C) (D) |
| 09 (A) (B) (C) (D) | 24 (A) (B) (C) (D) | 39 (A) (B) (C) (D) | 53 (A) (B) (C) (D) |
| 10 (A) (B) (C) (D) | 25 (A) (B) (C) (D) | 40 (A) (B) (C) (D) | 54 (A) (B) (C) (D) |
| 11 (A) (B) (C) (D) | 26 (A) (B) (C) (D) | 41 (A) (B) (C) (D) | 55 (A) (B) (C) (D) |
| 12 (A) (B) (C) (D) | 27 (A) (B) (C) (D) | 42 (A) (B) (C) (D) | 56 (A) (B) (C) (D) |
| 13 (A) (B) (C) (D) | 28 (A) (B) (C) (D) | 43 (A) (B) (C) (D) | 57 (A) (B) (C) (D) |
| 14 (A) (B) (C) (D) | 29 (A) (B) (C) (D) | 44 (A) (B) (C) (D) | 58 (A) (B) (C) (D) |
| 15 (A) (B) (C) (D) | 30 (A) (B) (C) (D) | | |